

5/26 (日) ミニオープンキャンパス タイムスケジュール

お帰りの際にはアンケートのご提出と入構証の回収にご協力をお願いします。
各教室に設置されているスタンプをアンケート裏面に3つ以上集めていただくと、プレゼントがもらえます。

【スタンプ設置場所】  マークのある教室

場所	12:30	13:00	13:30	14:00	14:30	15:00	15:30	16:00
デイケアガーデン見学	グリーンガラスロッジ			自由見学 13:30~15:30				
個別相談 [資料配布場所]	2F 323 講義室			13:30~16:00				
在学生交流コーナー	2F 322 講義室			13:30~16:00				在学生と自由にお話ができます。 学生生活について聞いてみましょう！
学部説明	2F	13:05~13:20						
キャンパスライフ 紹介	3号館 321 講義室		13:20~13:35	在学生が普段の学生生活について ご紹介します！				
模擬講義				13:40~14:10				
入試説明							15:40~15:55	
キャンパスツアー	1F エントランス集合	集合時間 13:00 (受付開始 12:30~)		14:20~14:50		15:00~15:30		
実習室見学	2F 223・224 動物臨床看護実習室			自由見学 13:30~16:00				
実習室見学	2F 221・222 臨床検査実習室			自由見学 13:30~14:10		自由見学 15:00~16:00		
体験型授業A	2F 221・222 臨床検査実習室			14:20~14:50				
休憩スペース	1F ドッグカフェ			13:30~16:00				
図書館見学	3F 図書館			自由見学 13:30~16:00				
実習室見学	1F 115 ティーチングホスピタル			自由見学 13:30~16:00				
実習室見学	1F 112 コンパニオンアニマルケア実習室			自由見学 13:30~16:00				
体験型授業B	1F 111 動物臨床看護実習室					15:00~15:30		

模擬講義

『日本の野生動物』

天野 卓 教授(野生動物学研究室)

キーワード: 野生動物、保全動物、動物資源、
在来家畜、系統遺伝、野生原種、家畜化



実習室見学

授業で使用している器具や機器を見たり、
学生から普段の実習や授業の様子を
聞くことができます！



スタンプ設置場所なのでぜひお立ち寄りください！

キャンパスツアー

すべてが動物看護教育のために整備された
施設・設備を学生スタッフがご案内します。
充実した教育環境をぜひご覧ください！！



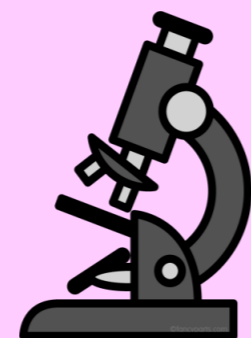
集合場所: 3号館1F エントランス

体験型授業A

『臨床検査を体験してみよう！』

宮井 紗弥香 講師 (動物臨床検査学Ⅱ研究室)

- 受付で参加チケットを配布いたします。(定員制) **！キャンセルの場合は、チケットを受付にお戻しください！**
- チケットがなくても見学が可能です。(受付で見学チケットをお受け取りください)



体験型授業B

『海の生物の生態を知ろう』

石川 牧子 教授 (進化生態学研究室)

- 受付で参加チケットを配布いたします。(定員制) **！キャンセルの場合は、チケットを受付にお戻しください！**
- チケットがなくても見学が可能です。(受付で見学チケットをお受け取りください)



Check!!

LINE@

ID:
yamazakigakuen



内容は変更になる場合があります。